

## MV-LDFS-H 聚光点光源

MV-LDFS-H聚光点光源，通过特殊的光学透镜结构设计、配合高亮LED灯珠实现高聚光性、高均匀性的圆形直射光照效果。外形尺寸小巧紧凑，适用于安装尺寸受限、空间狭小场景的打光拍摄。



### 功能特性

- 圆形直射光源，中心发光区照度均匀
- 高聚光性设计
- 尺寸小巧紧凑，适应极窄安装空间

### 应用行业

工件轮廓、尺寸测量、表面缺陷检测等

### 订货型号

MV-LDFS-H-20-6-W：白色

### 命名规则

**MV - LDFS - H - 20 - 6 - W**

**LDFS**：聚光型点光源

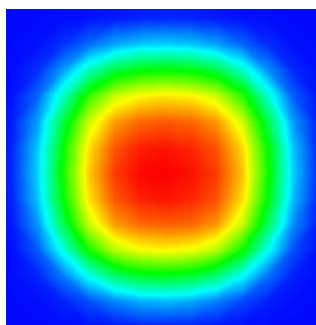
**H**：海康风格系列

**20**：出光口直径

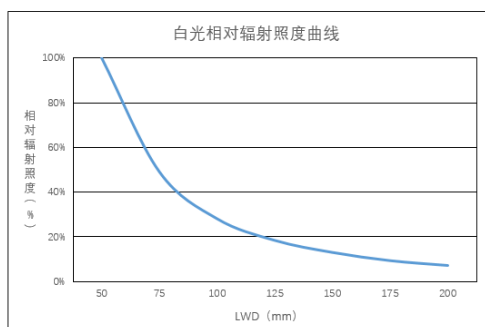
**6**：功率

**W**：颜色

### 照度分布图



### 白光相对辐射照度曲线



### 打光示意



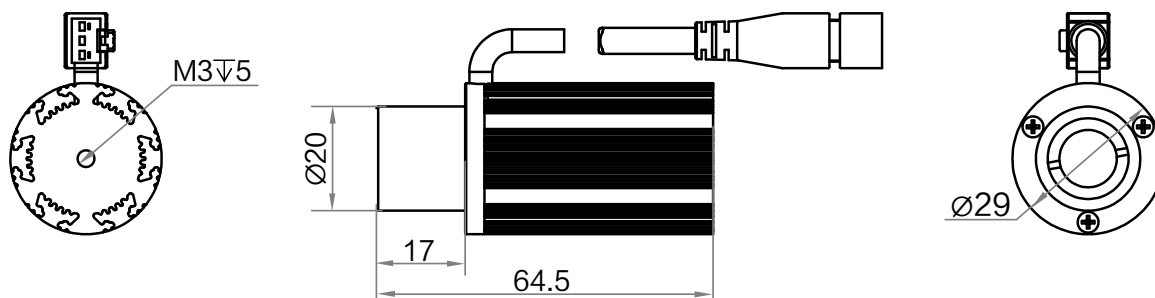
## 技术参数

型号	参数		性能		结构			电气特性		
	颜色	中心照度	最佳工作距离	外形尺寸	出光口直径	重量	功率	输入电流	接口类型	
MV-LDFS-H-20-6-W	白色	≥ 140K lux@WD=100 mm	65 ~ 200 mm	64.5 mm × Ø29 mm	Ø20 mm	110 g	3.2 W	1100 mA	SMR-03V-B	

## 其他参数

型号	MV-LDFS-H
参数	聚光点光源
<b>性能</b>	
驱动方式	恒流
色温	W: 6000 ~ 7000K
<b>结构</b>	
供电线长度	1 m
冷却方式	自然冷却
温度	工作温度 0 ~ 40°C 储藏温度 -20 ~ 60°C
湿度	20 ~ 90%RH 无冷凝

外形尺寸



Unit: mm