

## MV-LGES 平面无影光源

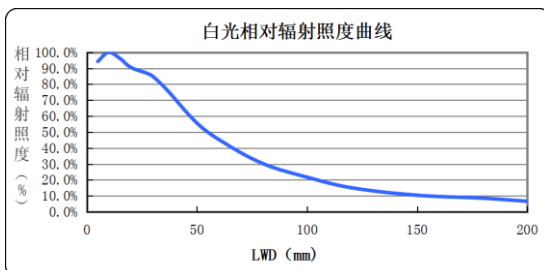
MV-LGES 系列平面无影光源从平坦的发光面照射漫射光，集成特殊漫射板产生均匀高角度光效，结构简洁、紧凑，易安装。



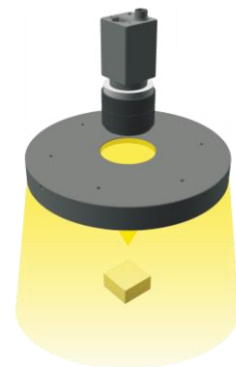
### 产品特点

- 结构简洁，紧凑，易安装
- 特殊漫射板产生均匀高角度光效

### 白光相对辐射照度曲线



### 打光示意



### 应用范围

表面高亮、反光物体的检测、金属零件的字符识别、食品袋上的日期检测

### 订货型号

MV-LGES-74-B: $\Phi 74 \times 17\text{mm}$ , 蓝色	MV-LGES-116-W: $\Phi 116 \times 17\text{mm}$ , 白色
MV-LGES-116-R: $\Phi 116 \times 17\text{mm}$ , 红色	MV-LGES-160-W: $\Phi 160 \times 17\text{mm}$ , 白色
MV-LGES-160-R: $\Phi 160 \times 17\text{mm}$ , 红色	

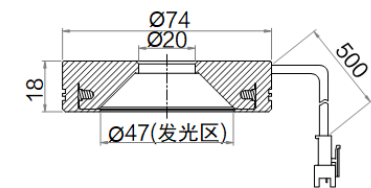


## 技术参数

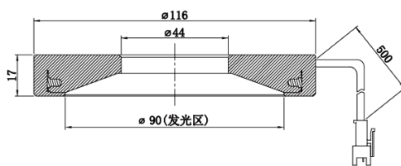
型号	性能			电气特性		结构								
	颜色	波长	色温	接口类型	功率	供电线长度	灯珠排数	外形尺寸	外形直径	开孔孔径	发光区尺寸	温度	湿度	漫射板
MV-LGES-74-B	蓝色	465 nm	W: 6000 ~ 7000K	SMR-03V-B	2.6 W	500 mm	1	Φ74 × 18 mm	Φ74 mm	Φ20 mm	Φ47 mm	工作温度 0 ~ 40°C 储藏温度 -20 ~ 60°C	20 ~ 85%RH 无冷凝	标配
MV-LGES-116-W/R	白色/红色	R: 625 nm			W: 3.3 W R: 2.0 W			Φ116 × 17 mm	Φ116 mm	Ø 44 mm	Φ90 mm			
MV-LGES-160-W/R	白色/红色	R: 625 nm			W: 4.9 W R: 3.3 W			Φ160 × 19.5 mm	Φ160 mm	Ø 44 mm	Φ132 mm			

## 外形尺寸

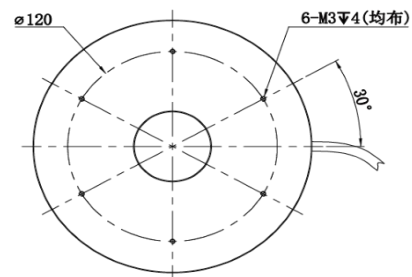
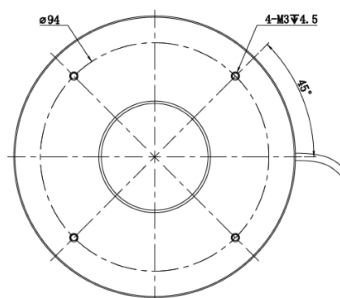
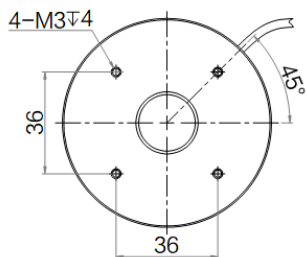
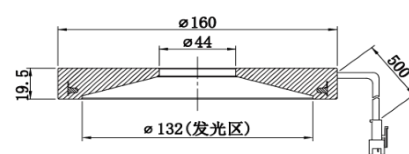
MV-LGES-74-B



MV-LGES-116-W/R



MV-LGES-160-W/R



Unit: mm